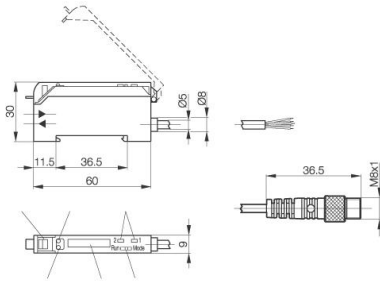


# Optoelektronischer Sensor BOS 73K-PU-1FR-C-02 Sn=mm Basisgerät für Lichtleiter

PX1748B



## Allgemeine Daten

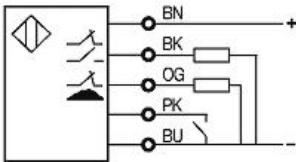
Baureihe / Serie	73k
Sensortyp	Basisgerät für Lichtleiter
max. Schaltfrequenz	1000 / 833Hz
gesicherter Schaltabstand in mm	einstellbar
Hysterese	einstellbar
Anzeige Schaltelement ein	Ja
Anzeige Sonderfunktion	Justieranzeige
Umgebungstemperatur	-25...+55°C
Ein-/Ausschaltverzug	<0,5 / 0,6 ms
Lichtart	Rotlicht
Wellenlänge / Laserschutzklasse	660nm
Empfindlichkeitseinstellung	Teach in
Blindzone / min Reflektorabstand	je nach Faseroptik
Sonderfunktion	Stabilitätsanzeige, Zeitfunktion
zul. Fremdlicht in Lux	10000
Ausgangsfunktion	hell-/dunkelschaltend

## Mechanische Daten

Abmessung	60x30x9
Schockbeanspruchung	Halbsinus, 30gn, 11ms
Schwingbeanspruchung	10...55Hz, 1,5mm Amplitude 3x2h
Gehäusewerkstoff	PC
Schutzart nach IEC 60529	IP54
Anschlußart	Kabel
Gewicht	80g
Kabelart	PU

## Elektrische Daten

Stromart	DC
Schaltfunktion	Schließer/Öffner
Ausgangsart	PNP
Bemessungsbetriebsspannung $U_e$	24V
Bemessungsbetriebsstrom $I_e$	100mA
Betriebsspannung	11...26V DC
Restwelligkeit der Versorgungsspannung	< 10% von UB
Netzfrequenz	DC
Leerlaufstrom	<50mA
Spannungsfall	<2V
Kurzschlußfest	ja
Verpolschutz	ja



Gebrauchskategorie  
Schutzklasse

Datenblattnummer:

Begriffsbestimmungen siehe Hauptkatalog  
Wenn nicht anders angegeben,  
Werte nach IEC 60947-5-2 (DIN EN60947-5-2)

Balluff GmbH  
Schurwaldstraße 9  
D-73765 Neuhausen a.d.F.  
Telefon (07158) 173-0 Telefax (07158) 5010

Datenblatt by CD-ROM - 04/2007

**BALLUFF**  
sensors worldwide